

Ein Duales Studium zur/zum

## SOZIALPÄDAGOGIN/ SOZIALPÄDAGOGEN (B.A.)

m/w/d

### DU

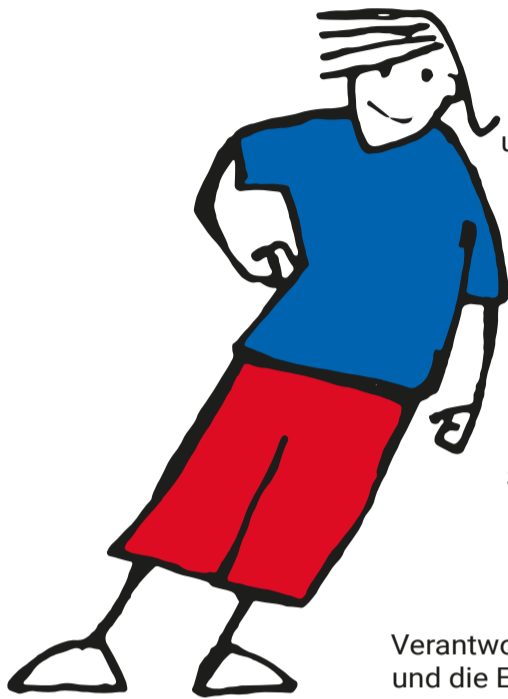
bist kontakt- und entscheidungsfreudig und bringst Dich gerne persönlich ein.

**DU** bist gerne unter Kindern und Jugendlichen, auch wenn es mal schwierig wird.

**DU** hast Spaß am Planen und kannst Dich gut auf neue Situationen einstellen.

**DU** bist zuverlässig und emphatisch.

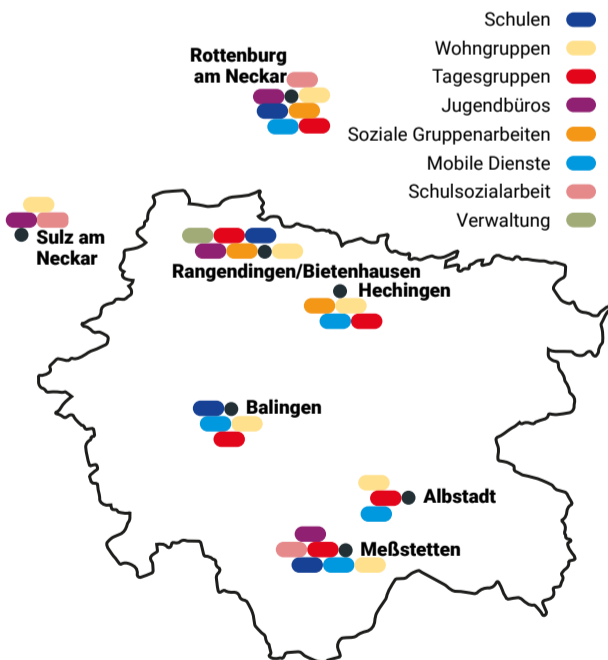
**DU** hast Freude daran Verantwortung zu übernehmen und die Entwicklung der Kinder maßgeblich zu prägen.



**DIASPORAH AUS**  
BIETENHAUSEN e.V.

### DEIN STUDIUM. VIELE STANDORTE. VIELE MÖGLICHKEITEN.

Um Dein Studium so interessant wie möglich zu gestalten, hast Du bei uns die Möglichkeit, verschiedene Standorte und verschiedene Betreuungsformate kennenzulernen.



**BESUCHE UNS  
AUF UNSERER  
WEBSITE**



**DIASPORAH AUS**  
BIETENHAUSEN e.V.

Diasporahaus Bietenhausen e.V.

Beim Diasporahaus 7 | 72414 Rangendingen-Bietenhausen  
Tel.: 0173 295 48 71 | [ausbildung@diasporahaus.de](mailto:ausbildung@diasporahaus.de)

[www.diasporahaus.de](http://www.diasporahaus.de)

Stand: 12/25

### DEINE AUFGABEN

Als angehende Sozialpädagogische Fachkraft bist Du eine wichtige Bezugsperson für die Kinder und Jugendlichen.

Du bietest ihnen individuelle Beratung und Unterstützung in ihrer schwierigen Lebenslage. Bei Deiner täglichen Arbeit planst Du eigenständig Projekte und führst diese durch.

Du unterstützt die Kinder und Jugendlichen bei ihrer Entwicklung und in ihrem Alltag. Hilfepläne werden von Dir vorbereitet und durchgeführt. Durch eine enge Zusammenarbeit mit dem Team, den Eltern und weiteren Unterstützungseinrichtungen gewährt Du eine umfassende Hilfe.

### BRUTTOVERGÜTUNG

1. Ausbildungsjahr 1.368.- €
2. Ausbildungsjahr 1.418.- €
3. Ausbildungsjahr 1.464.- €

### ARBEITSZEIT

39 Stunden wöchentlich

### URLAUB

30 Tage

### FACHHOCHSCHULEN

Duale Hochschule  
Baden-Württemberg  
Villingen-Schwenningen  
[www.dhbw-vs.de](http://www.dhbw-vs.de)

Duale Hochschule  
Baden-Württemberg Stuttgart  
[www.dhbw-stuttgart.de](http://www.dhbw-stuttgart.de)

### VORAUSSETZUNGEN

- Allgemeine Hochschulreife (Abitur) oder fachgebundene Hochschulreife mit Deltaprüfung
- Vor Beginn des Studiums: In der Regel einjähriges FSJ oder BFD in unserer Einrichtung.

### ABLAUF DEINES STUDIUMS

- Du schließt für die Dauer Deines Studiums einen 3-jährigen Studienvertrag mit uns und der Dualen Hochschule ab.
- Das Studium findet in der Regel in einer unserer Wohngruppen/Tagesgruppen und/oder Mobilen Diensten statt. Die Praxis- und Theoriephasen wechseln sich in einem 3-monatigen Rhythmus ab. Du wirst bei allen Arbeitsfeldern und Praxisphasen von einer Hauptmentorin/einem Hauptmentor begleitet.
- Im 2. und 4. Semester erfolgt jeweils eine 14-tägige Hospitation in verschiedene Arbeitsfelder, um Dein Studium vielseitig zu gestalten.

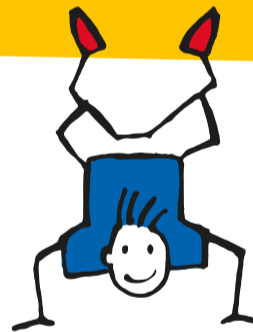
### DAUER DES STUDIUMS

3 Jahre  
Beginn ist immer am  
1. Oktober eines Jahres

## SOZIALPÄDAGOGIN/ SOZIALPÄDAGOGE (B.A.)

DUALES STUDIUM

m/w/d



### WIR

bieten Kindern und Jugendlichen, die aus verschiedenen Gründen in ihren Herkunftsfamilien Probleme haben oder dort nicht leben können, ein breites Hilfsangebot. Dies geht von der Tagesbetreuung über Schulangebote und ambulante Dienste bis zur Wohngruppe.

Wir unterstützen sie in ihrer persönlichen Weiterentwicklung und versuchen ihnen so den Start in ein neues Leben zu erleichtern. Dies gilt auch bei traumatisierten jungen Menschen.

Wir freuen uns über innovative, verantwortungsbewusste Studierende, die ihre Persönlichkeit und ihre Ideen einbringen.

