

## Eine Ausbildung zur/zum **JUGEND- UND HEIMERZIEHER/IN**

**PRAXISINTEGRIERTE  
AUSBILDUNG (PIA)**

m/w/d

# DU

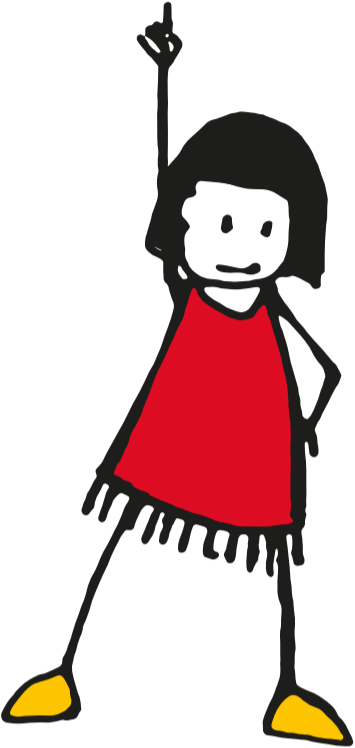
bist kontakt- und entscheidungsfreudig und bringst Dich gerne persönlich ein.

**DU** magst kleine und große Kinder, auch wenn es mal schwierig wird.

**DU** bist kreativ und flexibel und kannst Dich auf neue Situationen gut einstellen.

**DU** bist zuverlässig und emphatisch.

**DU** hast Lust Verantwortung zu übernehmen und den Mut den Erziehungsprozess der Kinder wahrzunehmen und zu steuern.

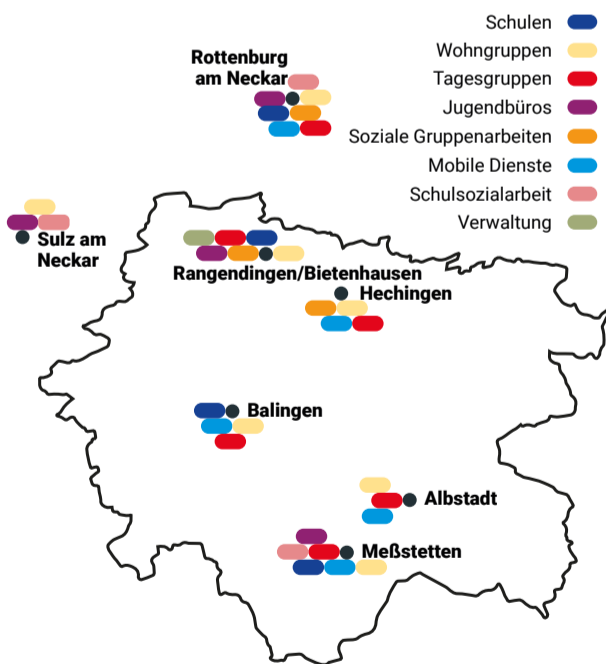


**DIASPORAH AUS**  
BIETENHAUSEN e.V.

### DEINE AUSBILDUNG.

**VIELE STANDORTE. VIELE MÖGLICHKEITEN.**

Um Deine Ausbildung so interessant wie möglich zu gestalten, hast Du bei uns die Möglichkeit, verschiedene Standorte und verschiedene Betreuungsformate kennenzulernen.



**BESUCHE UNS  
AUF UNSERER  
WEBSITE**



**DIASPORAH AUS**  
BIETENHAUSEN e.V.

Diasporahaus Bietenhausen e.V.  
Beim Diasporahaus 7 | 72414 Rangendingen-Bietenhausen  
Tel.: 0173 295 48 71 | [ausbildung@diasporahaus.de](mailto:ausbildung@diasporahaus.de)

[www.diasporahaus.de](http://www.diasporahaus.de)

Stand: 12/25

### DEINE AUFGABEN

Als staatlich anerkannter Jugend- und Heimerzieher (m/w/d) bist Du eine wichtige Bezugsperson für die uns anvertrauten Kinder und Jugendlichen. Du sorgst für Bindung und Betreuung und förderst sie.

Bei Deiner Arbeit in Tages- oder Wohngruppen wirkst Du bei der Entwicklung von Hilfeplänen mit und kooperierst mit Schulen, Ausbildungsstätten und Eltern.

Als Ansprechpartner kümmerst Du Dich um die persönliche, schulische oder berufliche Entwicklung der Kinder und Jugendlichen. Weiterhin organisierst Du sinnvolle Freizeitaktivitäten und begleitest uns bei Ferienaufenthalten.

### BRUTTOVERGÜTUNG

1. Ausbildungsjahr 1.490.- €
2. Ausbildungsjahr 1.552.- €
3. Ausbildungsjahr 1.653.- €

### ARBEITSZEIT

39 Stunden wöchentlich

### URLAUB

30 Tage

### BERUFSSCHULE

Diakonisches Institut für Soziale Berufe Reutlingen  
[www.diakonisches-institut.de](http://www.diakonisches-institut.de)

Ev. Fachschule für Sozialwesen Tübingen-Pfrondorf (Sophienpflege)  
[www.sophienpflege.de](http://www.sophienpflege.de)

Beispielhaft für den Landkreis Tübingen und Zollernalb

Wir beraten Dich gerne bei der Auswahl der Schule

### VORAUSSETZUNGEN

- Vollendetes 18. Lebensjahr bei Schulbeginn sowie gesundheitliche Eignung
- Mittlerer Bildungsabschluss oder gleichwertiger Abschluss
- Mindestens einjährige, geeignete praktische Tätigkeit (Vorpraktikum/FSJ/BFD) in einer sozialen Einrichtung oder Berufskolleg der Fachrichtung Soziales. Idealerweise im Diasporahaus.
- Bei Vorliegen der (Fach-)Hochschulreife oder eines höheren Bildungsabschlusses ist lediglich ein sechswöchiges Vorpraktikum erforderlich.

### ABLAUF DEINER AUSBILDUNG

- Wir schließen mit Dir einen Ausbildungsvertrag für eine Praxisintegrierte Ausbildung (PIA) ab. Hierbei handelt es sich um ein duales System. Du verbringst ca. 2/3 Deiner Ausbildungszeit in der Praxis und 1/3 in der Theorie.
- Es erfolgen regelmäßige praktische Prüfungen an Deinem Ausbildungsort. Am Ende des 3. Ausbildungsjahres findet eine schriftliche und mündliche Abschlussprüfung statt.
- Für das monatlich anfallende Schulgeld bei anerkannten Fachschulen übernehmen wir 35.- €.

### AUSBILDUNGSDAUER

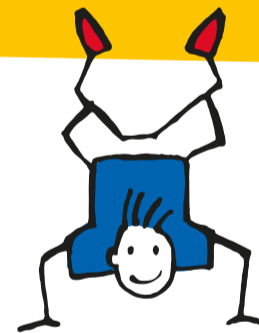
3 Jahre

Beginn ist immer am 1. September, bzw. 1. Oktober eines Jahres, je nach Berufsschule.

# JUGEND- UND HEIMERZIEHER/IN

**PRAXISINTEGRIERTE  
AUSBILDUNG (PIA)**

m/w/d



# WIR

bieten Kindern und Jugendlichen, die aus verschiedenen Gründen in ihren Herkunftsfamilien Probleme haben oder dort nicht leben können, ein breites Hilfsangebot. Dies geht von der Tagesbetreuung über Schulangebote und ambulante Dienste bis zur Wohngruppe.

Wir unterstützen sie in ihrer persönlichen Weiterentwicklung und versuchen ihnen so den Start in ein neues Leben zu erleichtern. Dies gilt auch bei traumatisierten jungen Menschen.

Wir freuen uns über innovative, verantwortungsbewusste Auszubildende, die ihre Persönlichkeit und ihre Ideen einbringen.

